

## SUPERBRICK

- Nou bloc perforat horitzontal
- Gruix d'11,5 cm (1/2 peu)
- Doble mascle-femella
- Preparat per morter cola

FULL PRINCIPAL EN...

Façanes ventilades

Façanes SATE

Parets separadores

Cassetons d'instal·lacions



### Sistema constructiu SUPERBRICK

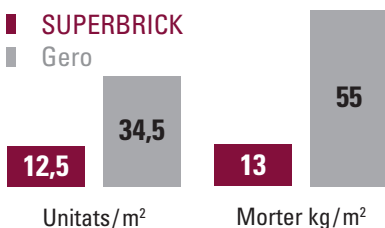
Per a fàbriques autoportants no estructurals i compost per peces ceràmiques encadellades horitzontalment.

Indicat en distribucions interiors i tancaments de façanes (obra nova i rehabilitació).

### Morter adhesiu SUPERBRICK

El sistema resol la unió entre peces amb un morter adhesiu en base ciment.

#### ESTALVI EN UNITATS I MORTER



Dimensions (mm)	400 × 115 × 200	Resistència (N/mm²)	8
Pes (kg)	9	Reacció al foc	A1
ut./m²	12,5	Resistència al foc	EI-120 / EI-240 (*)
ut./palet	70	Aïllament acústic (dBA)	43,4
m²/palet	5,6	Conductivitat λ (W/mk)	0,29
Gruix mur (cm)	11,5	Resistència tèrmica R (m²·K/W)	0,23

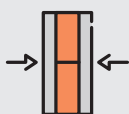
(\*) DB SI Anejo F. Arrebossat 2 cares / Enguixat 2 cares

### AVANTATGES de SUPERBRICK enfront de la solució tradicional Gero

Estalvi en mà d'obra i en temps de grua i mitjans auxiliars



Reducció del gruix de la façana



Superfícies amb major planitud



Millor resistència i conductivitat tèrmiques



Elevades prestacions acústiques



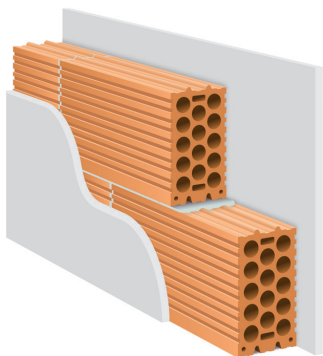
Major sostenibilitat (etiqueta DAP)



## PARETS SEPARADORES

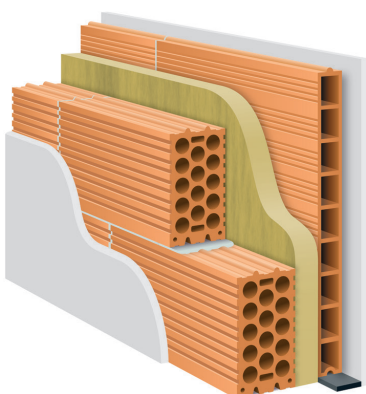
### Envà

DB-HR	45,4 R <sub>A</sub>
DB-SI	240 EI (min)
Gruix mur	14,5 cm



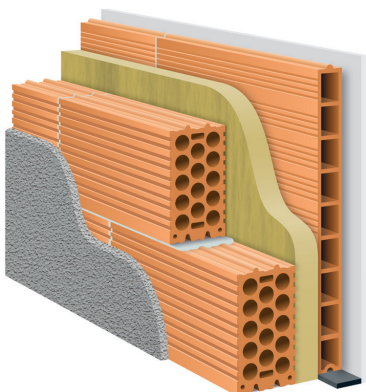
### Silensis 2B entre recintes protegits

DB-HR	60,4 R <sub>A</sub>
DB-SI	240 EI (min)
DB-HE	0,54 U (W/m <sup>2</sup> K)
Gruix mur	23,5 cm



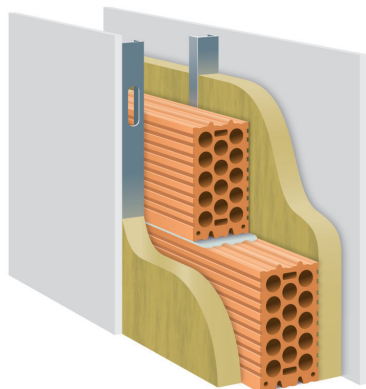
### Silensis 2B entre recintes protegits i recinte d'instal·lacions o activitat

DB-HR	63,1 R <sub>A</sub>
DB-SI	120 EI (min)
DB-HE	0,55 U (W/m <sup>2</sup> K)
Gruix mur	23,5 cm



### Amb doble extradossat autoportant

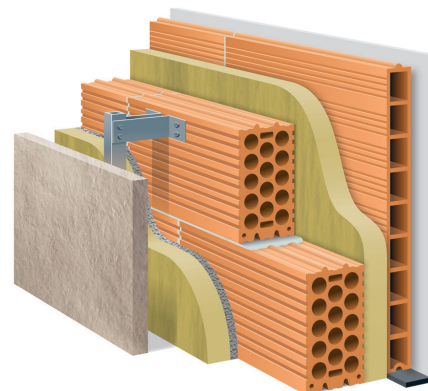
DB-HR	65,8 R <sub>A</sub>
DB-SI	120 EI (min)
DB-HE	0,30 U (W/m <sup>2</sup> K)
Gruix mur	24,5 cm



## FAÇANES

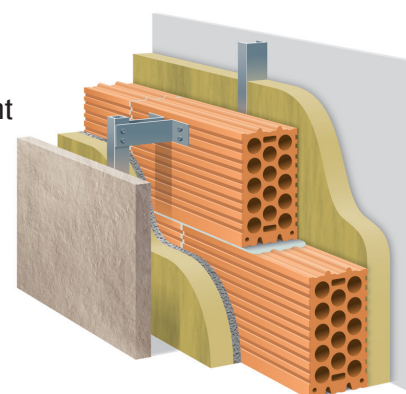
### Façana ventilada Silensis

DB-HR	61,9 R <sub>A</sub>
DB-HR	58,9 R <sub>Atr</sub>
DB-HE	0,29 U (W/m <sup>2</sup> K)
DB-SI	120 EI (min)
DB-HS	GI = 5



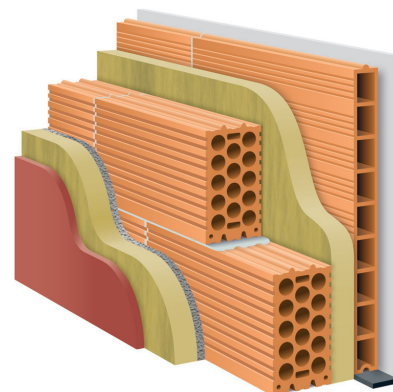
### Façana ventilada Extradossat autoportant

DB-HR	60,9 R <sub>A</sub>
DB-HR	55,9 R <sub>Atr</sub>
DB-HE	0,28 U (W/m <sup>2</sup> K)
DB-SI	120 EI (min)
DB-HS	GI = 5



### Façana SATE Silensis

DB-HR	61,9 R <sub>A</sub>
DB-HR	58,9 R <sub>Atr</sub>
DB-HE	0,30 U (W/m <sup>2</sup> K)
DB-SI	120 EI (min)
DB-HS	GI = 5



### Façana SATE Extradossat autoportant

DB-HR	60,9 R <sub>A</sub>
DB-HR	55,9 R <sub>Atr</sub>
DB-HE	0,29 U (W/m <sup>2</sup> K)
DB-SI	120 EI (min)
DB-HS	GI = 5

