

SUPERBRICK

Nou!

Nou bloc perforat horitzontal
Gruix d'11,5 cm (1/2 peu)
Doble mascle-femella
Preparat per morter cola

FULL PRINCIPAL EN...

- Façanes ventilades
- Façanes SATE
- Parets separadores
- Cassetons d'instal·lacions

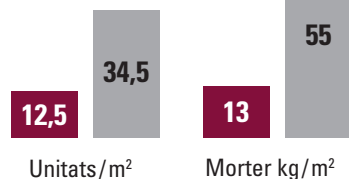


Declaració Ambiental
de Producte
Etiqueta tipus III

ESTALVI EN UNITATS I MORTER

■ SUPERBRICK

■ Gero



Dimensions (mm)	400 × 115 × 200	Resistència (N/mm²)	8
Pes (kg)	9	Reacció al foc	A1
ut./m²	12,5	Resistència al foc	EI-120 / EI-240 (*)
ut./palet	70	Aïllament acústic (dBA)	43,4
m²/palet	5,6	Conductivitat λ (W/mk)	0,29
Gruix mur (cm)	11,5	Resistència tèrmica R (m²·K/W)	0,23

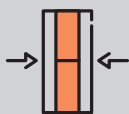
(*) DB SI Anejo F. Arrebossat 2 cares / Enguixat 2 cares

AVANTATGES SUPERBRICK enfront de la sol·lució tradicional Gero

Estalvi en mà d'obra
i en temps de grua i
mitjans auxiliars



Reducció
del gruix de
la façana



Superfícies
amb major
planitud



Millor resistència
i conductivitat
tèrmiques



Elevades
prestacions
acústiques



Major
sostenibilitat
(etiqueta DAP)



bimobject®

La plataforma líder mundial
en contingut BIM

MURALIT

Solidesa ceràmica acabat PYL

silensis
Paredes de Ladrillo

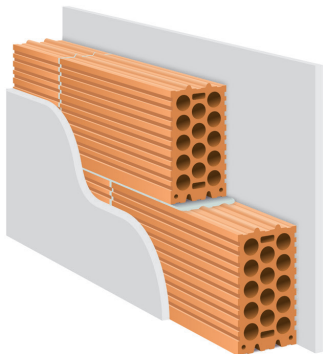
Sistema constructiu
d'alt aïllament acústic



PARETS SEPARADORES

Envà

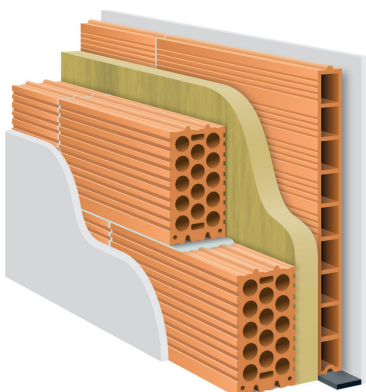
DB-HR	45,4 R _A
DB-SI	240 EI (min)
Gruix mur	14,5 cm



Silensis 2B

entre recintes protegits

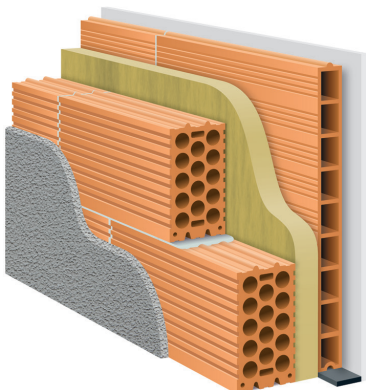
DB-HR	60,4 R _A
DB-SI	240 EI (min)
DB-HE	0,54 U (W/m ² K)
Gruix mur	23,5 cm



Silensis 2B

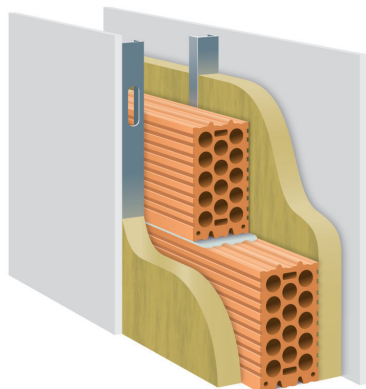
entre recintes protegits i recinte d'instal·lacions o activitat

DB-HR	63,1 R _A
DB-SI	120 EI (min)
DB-HE	0,55 U (W/m ² K)
Gruix mur	23,5 cm



Amb doble extrasdossat autoportant

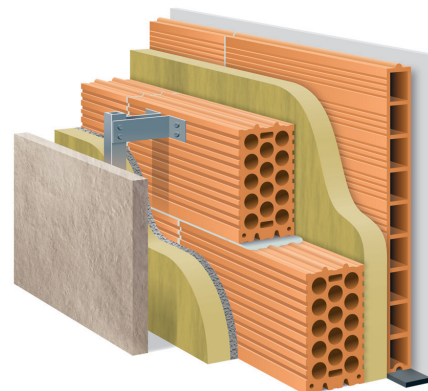
DB-HR	65,8 R _A
DB-SI	120 EI (min)
DB-HE	0,30 U (W/m ² K)
Gruix mur	24,5 cm



FAÇANES

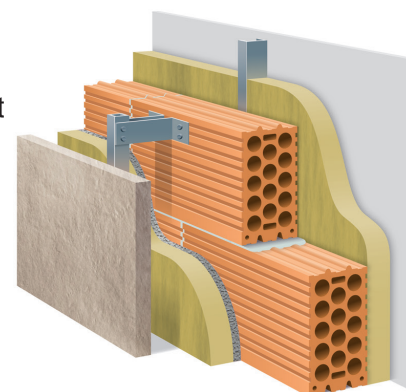
Façana ventilada Silensis

DB-HR	61,9 R _A
DB-HR	58,9 R _{Atr}
DB-HE	0,29 U (W/m ² K)
DB-SI	120 EI (min)
DB-HS	GI = 5



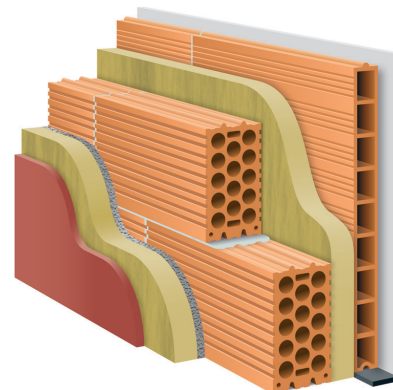
Façana ventilada Trasdossat autoportant

DB-HR	60,9 R _A
DB-HR	55,9 R _{Atr}
DB-HE	0,28 U (W/m ² K)
DB-SI	120 EI (min)
DB-HS	GI = 5



Façana SATE Silensis

DB-HR	61,9 R _A
DB-HR	58,9 R _{Atr}
DB-HE	0,30 U (W/m ² K)
DB-SI	120 EI (min)
DB-HS	GI = 5



Façana SATE Trasdossat autoportant

DB-HR	60,9 R _A
DB-HR	55,9 R _{Atr}
DB-HE	0,29 U (W/m ² K)
DB-SI	120 EI (min)
DB-HS	GI = 5

